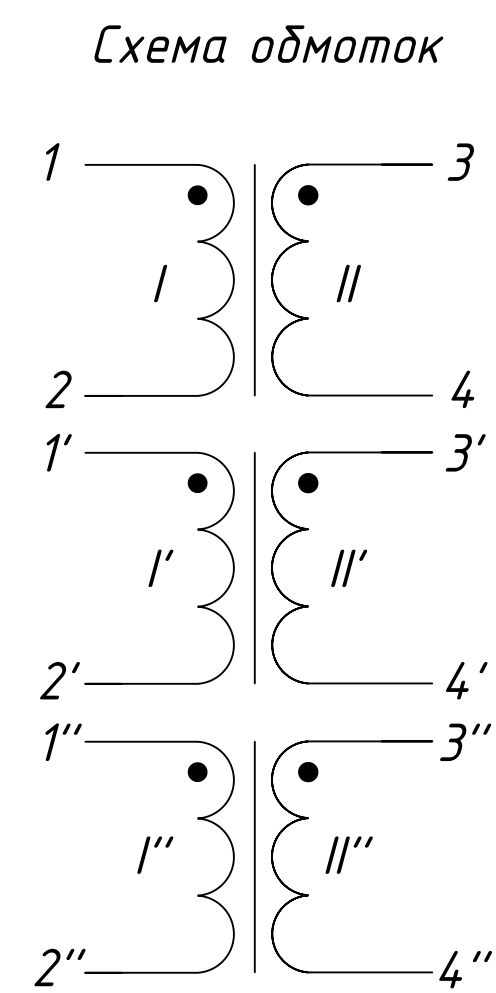
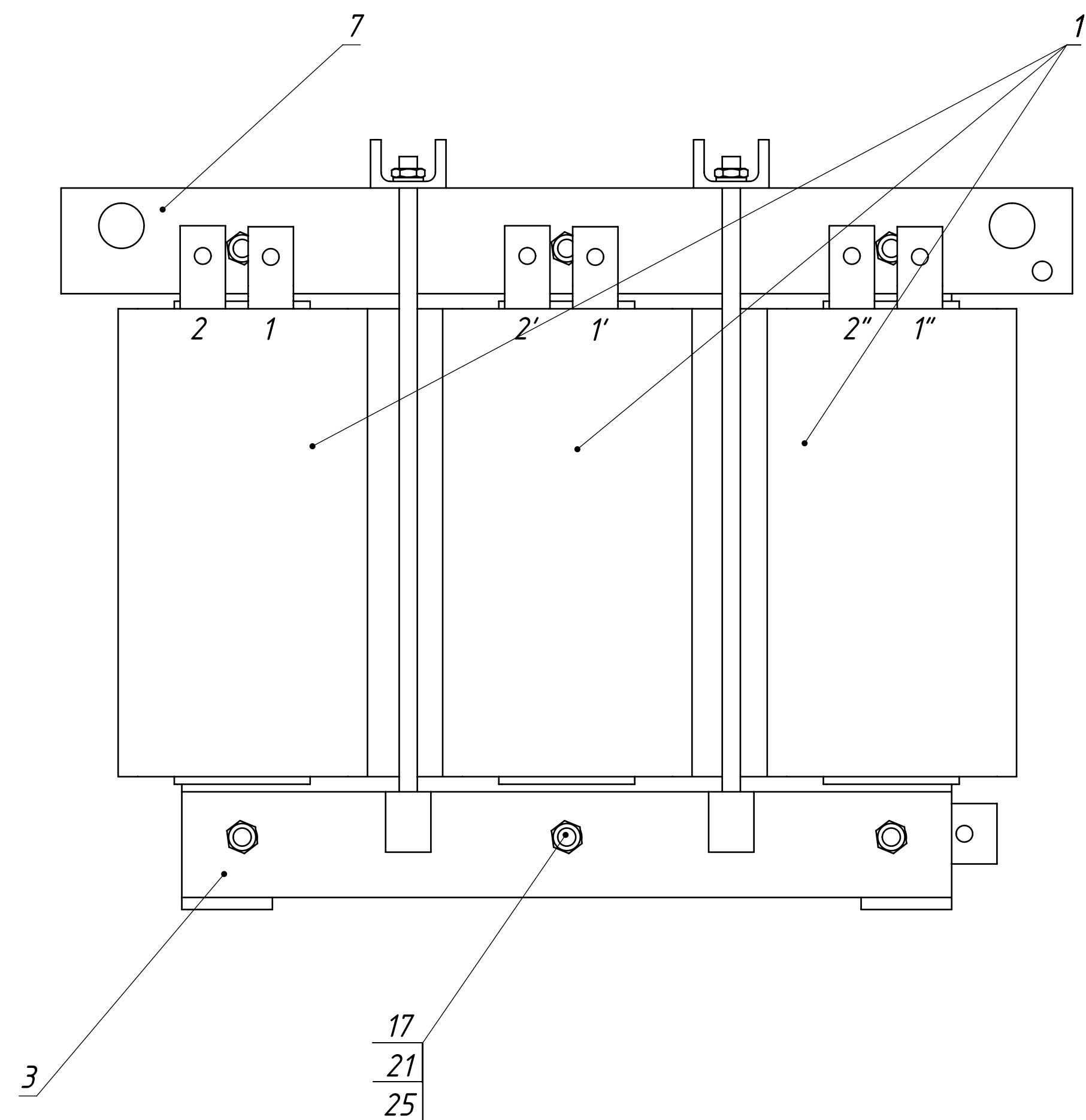
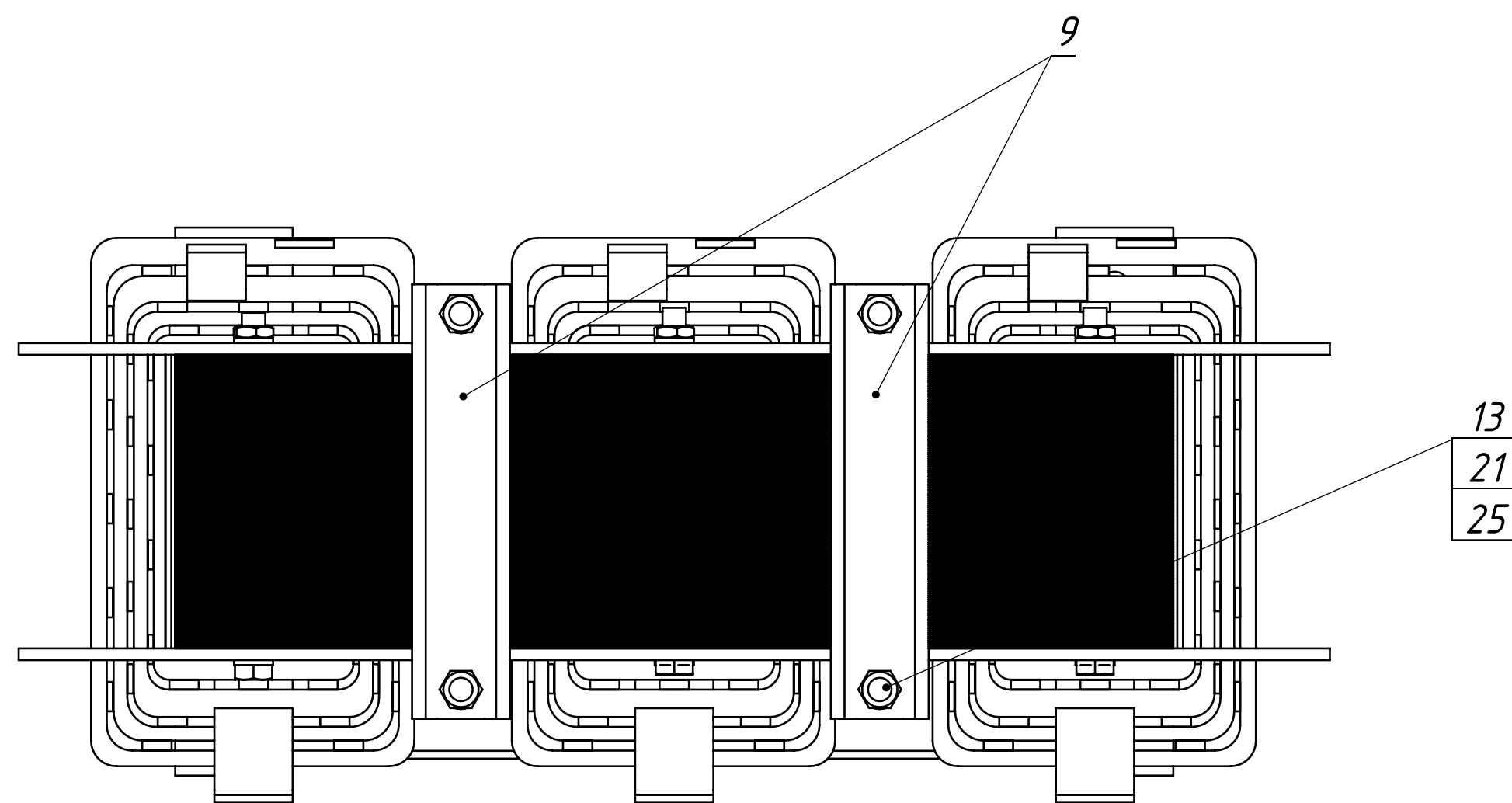


Инв. № подл.	Подп. и дата	Взам. инв. №	Инв. № дубл.	Подп. и дата
--------------	--------------	--------------	--------------	--------------



1. Размеры для справок.
2. Пластины поз.5 устанавливать в катушки поз.1 до полного заполнения окна. При присутствии зазора между пакетом пластин и катушкой в зазор ставить технологические прокладки из стеклотекстолита.
3. Открытые части собранного из пластин магнитопровода покрыть лаком МЛ-92 по ГОСТ92-1164-90.
4. Остальная сборка согласно сборочному чертежу.
5. Маркировать краской МКЭ черной по ГОСТ92-1586-89:  
5.1 три последние цифры обозначения, дату изготовления, номер партии;  
5.2 номера выводов.

[illegible]